

Abmessungen

So unterschiedlich wie die Anforderungen unserer Kunden, genau so unterschiedlich können wir den design geschützten Aktionstisch fertigen. Der Bauweise und Ideen sind keine Grenzen gesetzt.

Gängige Lösungen	AKT 700/500	AKT 800/600	AKT 800/600/2400
Gesamtabmessungen	1690 x 1690 mm	2730 x 2730 mm	2730 x 1930 mm
Kantenlänge - Sitzbreite	700 mm	800 mm	800 mm
Personenanzahl	8	10	12
Höhe	700 – 900 mm	700 – 900 mm	700 – 900 mm
Höhenverstellbar / elektrisch	ja/ja	ja/ja	ja/nein

Design und Farben

Dekore



Tischbeine



Akzentfarben



Stühle



furnawo by philipp SCHREINEREI

Schreinerei Manfred Philipp e. K.
Riglasreuth 38
95700 Neusorg
+49 9234 245
info@schreinerei-philipp.de

www.furnawo.de

furnawo
LEBENSWELT



aktions|tisch

Gemeinschaftsgefühl auf Augenhöhe

Durch unseren Gebrauchsmuster geschützten, einzigartigen Aktionstisch erhalten soziale Einrichtungen die Möglichkeit, eine unterstützende Lebenswelt für ihre Zielgruppe zu schaffen.

Der Aktionstisch bietet mehr Handlungsraum für Fördermaßnahmen bei den Aktivitäten des täglichen Lebens und vergrößert das Gemeinschaftsgefühl durch Begegnung auf Augenhöhe.

Jeder Sitzplatz bietet genügend Raum für individuelle Bedürfnisse und unterstützt durch die Form gleichzeitig den sozialen Zusammenhalt.

Als Herzstück Ihrer Einrichtung, wird der Aktionstisch nicht nur zum Essen, sondern auch zum Reden, Lachen und anderen Gemeinschaftsaktivitäten genutzt und fördert somit das Wohlbefinden.

- **Gemeinschaftsgefühl wird unterstützt**

- **Mehr Handlungsraum für eigene Aktivitäten**

- **Unterstützt bei der täglichen Arbeit mit den Bewohnern**

- **Einzigartige Form fördert den direkten Kontakt untereinander**

- **Bessere Zugangsmöglichkeiten zu unterstützungsbedürftigen Menschen**

- **Verweildauer in der Gemeinschaft steigt erheblich**

- **Bietet Raum für therapeutische Maßnahmen (Esstraining, aktivierende Pflege)**

- **Gruppenbildung wird gefördert**

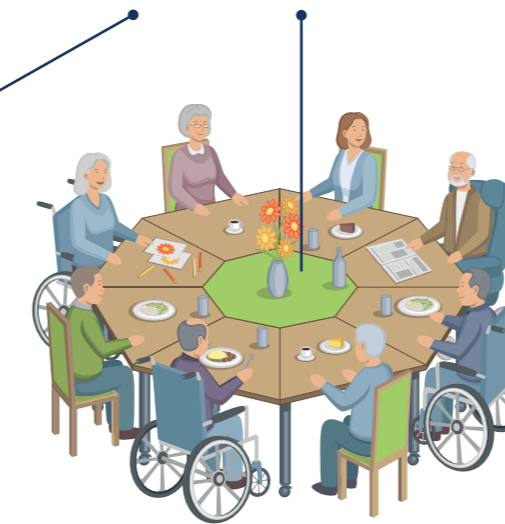


höhenverstellbare Tischbeine mit Rollen

Eine positive Art des Beisammenseins



herausnehmbares Tischsegment, sowie herausnehmbare Einlegeplatte in der Tischmitte



Mitarbeitende können:

- besser unterstützen
- jede Person von Vorne ansprechen
- Hilfestellung geben

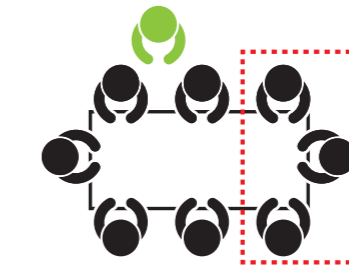


Für Bildungseinrichtungen

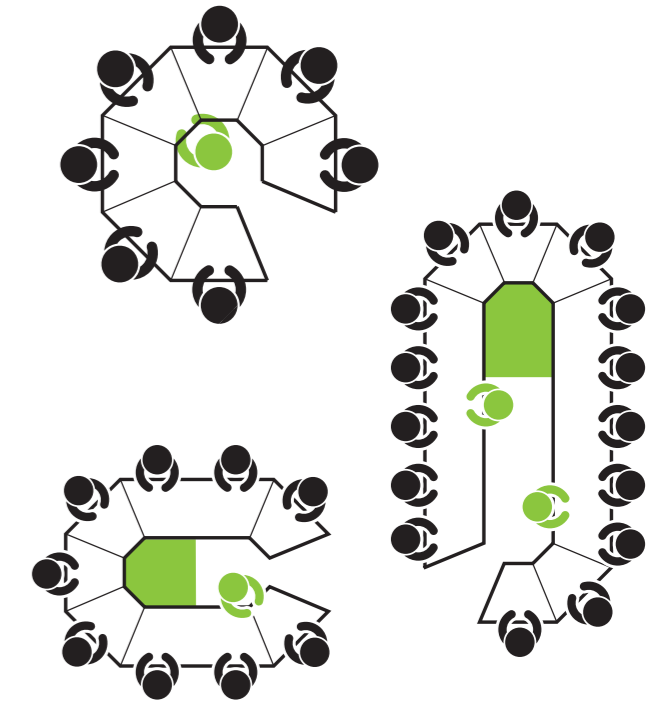
- intensive Betreuung einzelner oder mehrerer Schüler und Schülerinnen
- Veränderung der Gruppenarbeit
- Aufbrechen der Sitzordnung
- erleichterte Hilfestellung von Vorne
- Entlastung von Lehrkräften

Modell und Nutzung

Für jeden Raum bieten wir den passenden Tisch. Je nach Modell verfügt der Tisch über individuelle Funktionen und Ausstattungen. Praktisches Zubehör sind z.B. Einlegeplatte, Drehstuhl und höhenverstellbare Tischbeine mit Rollen.



vorhandene Tischsituation



neu geschaffene Tischsituationen

KINDER
aktions|tisch

